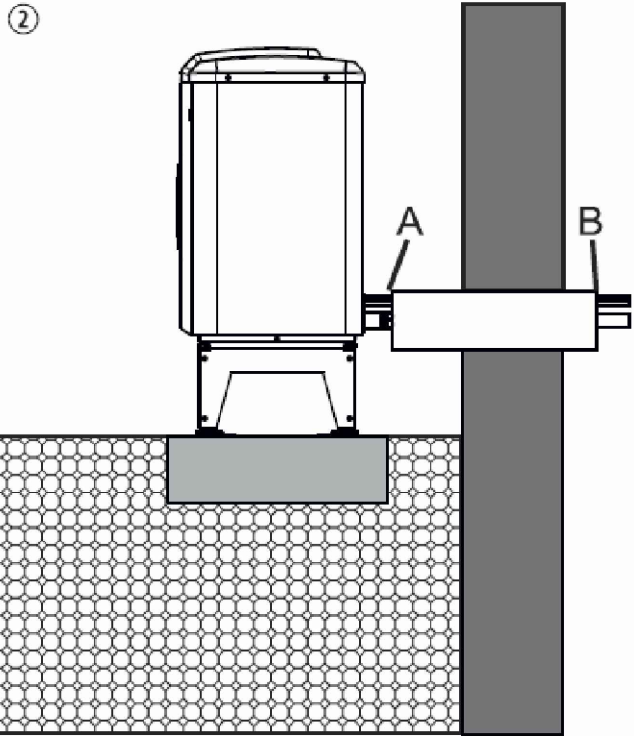


Prechod cez stenu nad zemou



Technický list - Rozdělovač

Základní informace:  
Pro 3 čerpadlové/směšované/uzavírací skupiny DN25 a DN32, nahoře s převlečnými maticemi s plochým těsněním, dole se závitem 6/4" s plochým těsněním. Možnost připojení vratného potrubí zprava nebo zleva.

Dodává se včetně tepelné izolace z EPP s povrchovou úpravou.

kvs = 12,5 / Vmax = 4500 l/hod

Δp = 130 mbar při 4500 l/hod

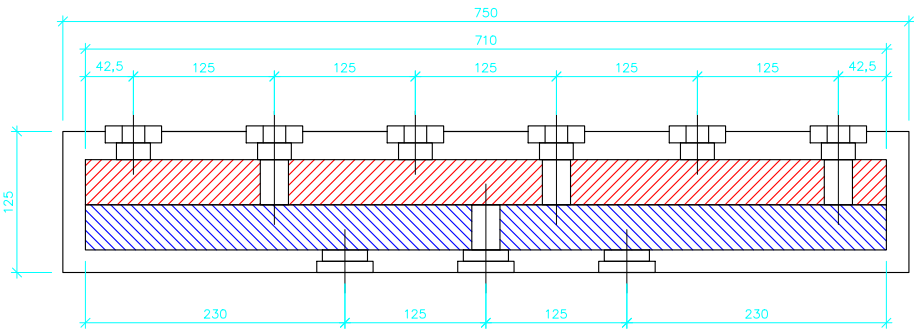
Δp = 40 mbar při 2500 l/hod

Rozměrové schéma:

pro 3 čerpadlové/směšované/uzavírací skupiny

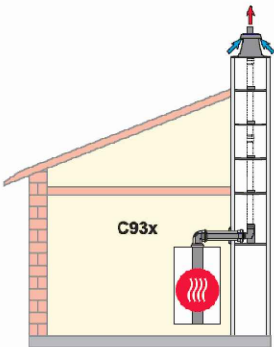
Objednací číslo:

20 12 067 pro 3 čerpadlové skupiny



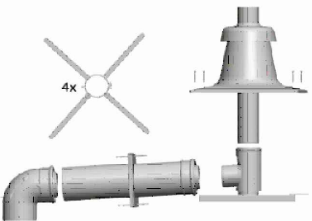
ODVOD SPALÍN C93x  
DN 80/125

Súpravy do 100 kW



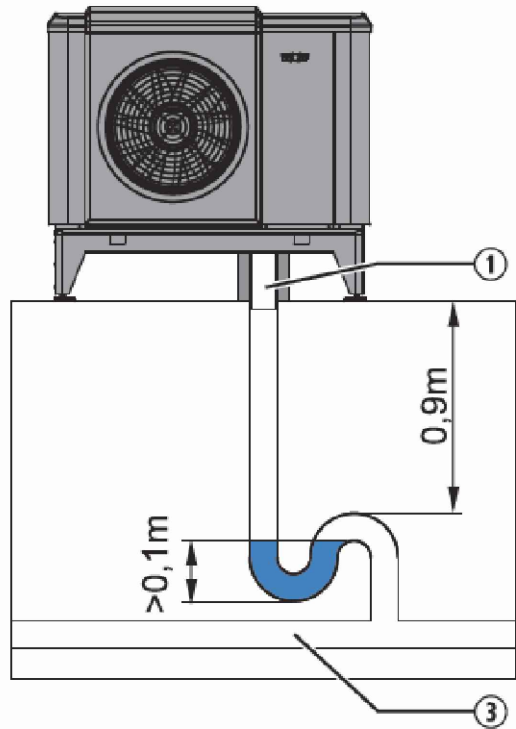
C93x

Odvod spalín cez šachtu C93x, zvislý neohýbný spalinovod v šachte, Koncentrické vodorovné pripojenie (nezávislý od vzduchu v miestnosti)

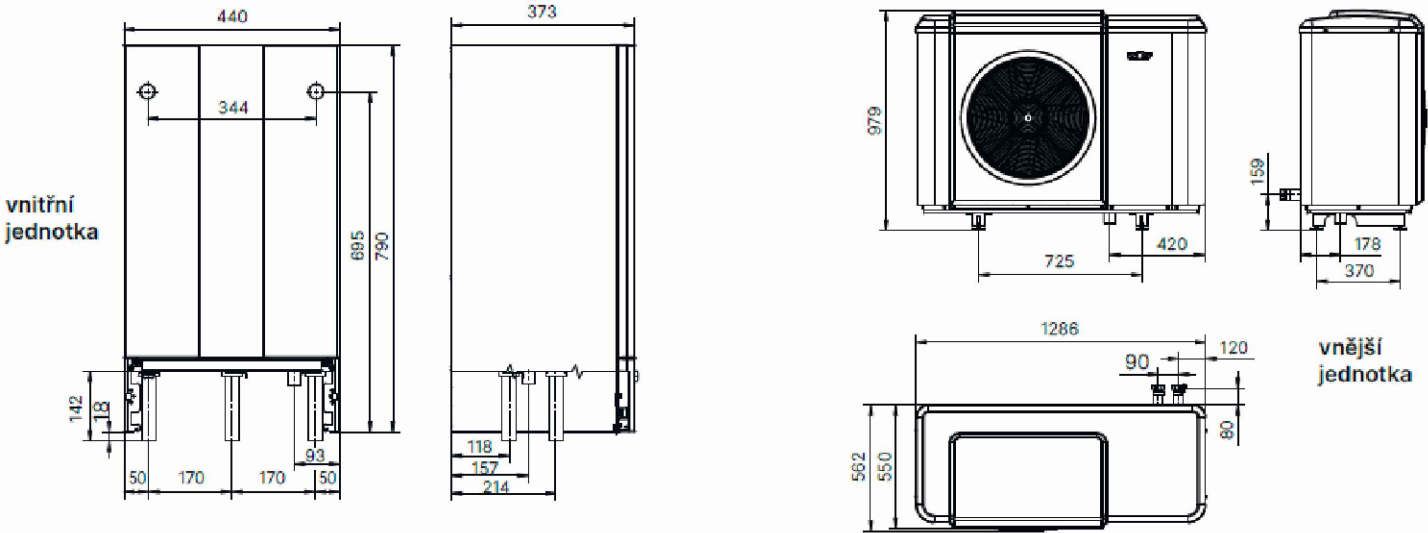


Obsahuje:  
koncentrické revízne koleno 87° na pripojenie na kotol, koncentrickú rúru dĺžky 500 mm, rozetu, oporné koleno 87° s podperou, 4 dištančné držiaky, kryt šachty s integrovaným vedením spalín a vzduchu

ODVOD KONDENZÁTU



Rozměry



REV.: DÁTUM:

GENERÁLNÝ PROJEKTANT:	ING. ATTILA FARKAŠ	HVAC PROJEKT s.r.o.	
ZODPOVEDNÝ PROJEKTANT:	ING. ROMAN ČUPKA	KÚRENIE – VETRANIE – KLIMATIZÁCIA A.S.Puškina 2467/25A, 984 01 Lučenec	
VYPRACOVAL:	ING. ROMAN ČUPKA	Č. ZÁKAZKY:	06/2022
INVESTOR:	Domov dôchodcov a domov sociálnych služieb Terany 1, Terany 1, 962 68 Hontianske Tesáre	DÁTUM:	08/2023
STAVBA:	DD a DSS Terany - novostavba ubytovacieho bloku Terany , p.č.:44/1,44/3,44/8,44/9,44/10,794/12,794/10	FORMÁT:	2 x A4
OBJEKT:	SO-01: Vlastný objekt - D. ÚSTREDNÉ VYKUROVANIE	MIERKA:	
OBSAH:	DETAILY	STUPEŇ:	Č.VÝKR.: UK-04
		SP/RP	

